



# DISTRIBUTION DE MATÉRIEL ÉLECTRIQUE

## Exigences opérationnelles

- Grand nombre de SKU
- Grand nombre de commandes par jour
- Commandes au comptoir et à expédier
- Emplacement stratégique et espace limité

## Caractéristiques des pièces

- Pièces de formats différents
- Pièces non conventionnelles

**Une bonne conception est le  
point de départ de chaque projet.  
Démarrez le vôtre maintenant.**

4000A place de java  
Brossard, QC J4Y 0C4  
1844-675-2262  
info@mskcanada.com

# SOLUTIONS D'ENTREPOSAGE PAR INDUSTRIE

## ENTREPOSAGE POUR PETITES PIÈCES

- Étagères avec tiroirs modulaires
- Mezzanine d'étagères
- Carrousels verticaux
- VLM (Vertical Lift Module)

### Critères de sélection :



Nombre de SKU



Vélocité des SKU



Type d'emballage



Espace disponible



## PRODUITS SUR PALETTES

- Palettier simple profondeur
- Palettier double profondeur
- Drive-in
- Push-back
- Pallet flow
- VNA

### Critères de sélection :



Nombre de SKU



Vélocité des SKU



Méthode de ramassage



Équipement de levage



Espace disponible



## CONDUITS EN PVC ET EMT

- Rayonnage en porte-à-faux (cantilever)
- Rayonnage avec espaceur

### Critères de sélection :



Nombre de SKU



Vélocité des SKU



Méthode de ramassage



Poids des produits



Espace disponible



## FILS ET CÂBLES

- Rayonnages pour bobines et tourets
- Carrousels à bobines

### Critères de sélection :



Nombre de SKU



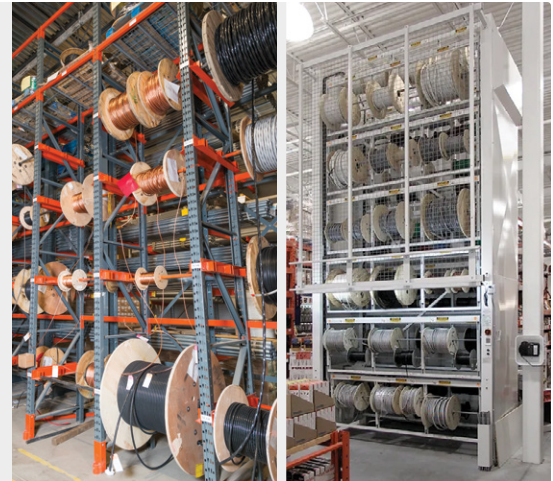
Poids des bobines/tourets



Méthode de ramassage



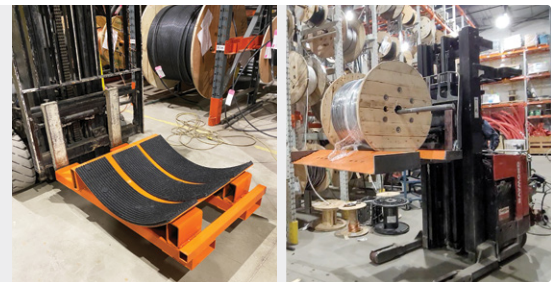
Vélocité des SKU



## ACCESSOIRES DE MANUTENTION

La manutention de certaines pièces peut être complexe, nous avons des solutions pour faciliter votre travail :

- Manipulateur de bobines
- Dérouleur de câbles et tourets



## ÉTUDE DE CAS

### Situation initiale

- Grand nombre de SKU de tailles variées
- Espace de stockage insuffisant
- Le manque d'espace entraîne une surcharge et limite les déplacements



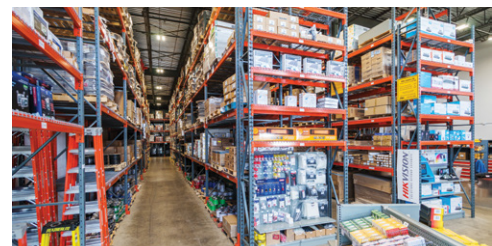
### Solution

- Agrandissement de l'espace disponible en acquérant un local adjacent
- Différents systèmes d'entreposage installés :
  - Étagères
  - Rayonnage standard
  - Étagères avec tiroirs modulaires
  - VNA
  - Rayonnage en porte-à-faux
  - Rayonnage à tourets pour les bobines de fil
  - Rayonnage de type push-back



### Résultat

- Optimisation de leur efficacité opérationnelle
- Collaboration sur 5 autres projets d'optimisation d'entrepôt



# POURQUOI MSK?

## Notre mission

La mission de MSK Canada est d'aménager l'environnement de travail de ses clients afin d'optimiser leur espace, leur productivité et leur sécurité.

## Qui sommes-nous?

- Entreprise familiale fondée en 1990
- Nous offrons des projets d'aménagement clés en main
- Notre expertise : Ingénierie industrielle et technologie
- Une approche non biaisée : Le design avant tout!



## AVEC VOUS DU DÉBUT À LA FIN



Analyse des besoins d'entreposage



Conception de systèmes d'entreposage



Installation

## NOTRE EXPERTISE



### Entreposage statique

Nos techniciens et ingénieurs en génie industriel concevront l'aménagement optimal pour vos besoins d'entreposage.

### Entreposage automatisé

Spécification et installation des meilleurs systèmes d'entreposage automatisés, incluant :

- L'intégration à votre système ERP/WMS
- La gestion de projet
- Le support de notre équipe interne

**ICAM**

INTÉGRATEUR  
EXCLUSIF

**MOFFETT**  
AUTOMATED STORAGE

**Une bonne conception est le point de départ de chaque projet. Démarrez le vôtre maintenant.**

4000A place de java  
Brossard, QC J4Y 0C4  
1844-675-2262  
info@mskcanada.com

# MSK